

一切法甚深微妙般若清淨法門

胎藏超越

金剛拳——威

显密禅修学院

课程编辑组员：第一组

第三小组：明道、明知、明五

讲师：明知



祈请金刚上师带安来

顶礼金刚上师带安来

皈依金刚上师带安来



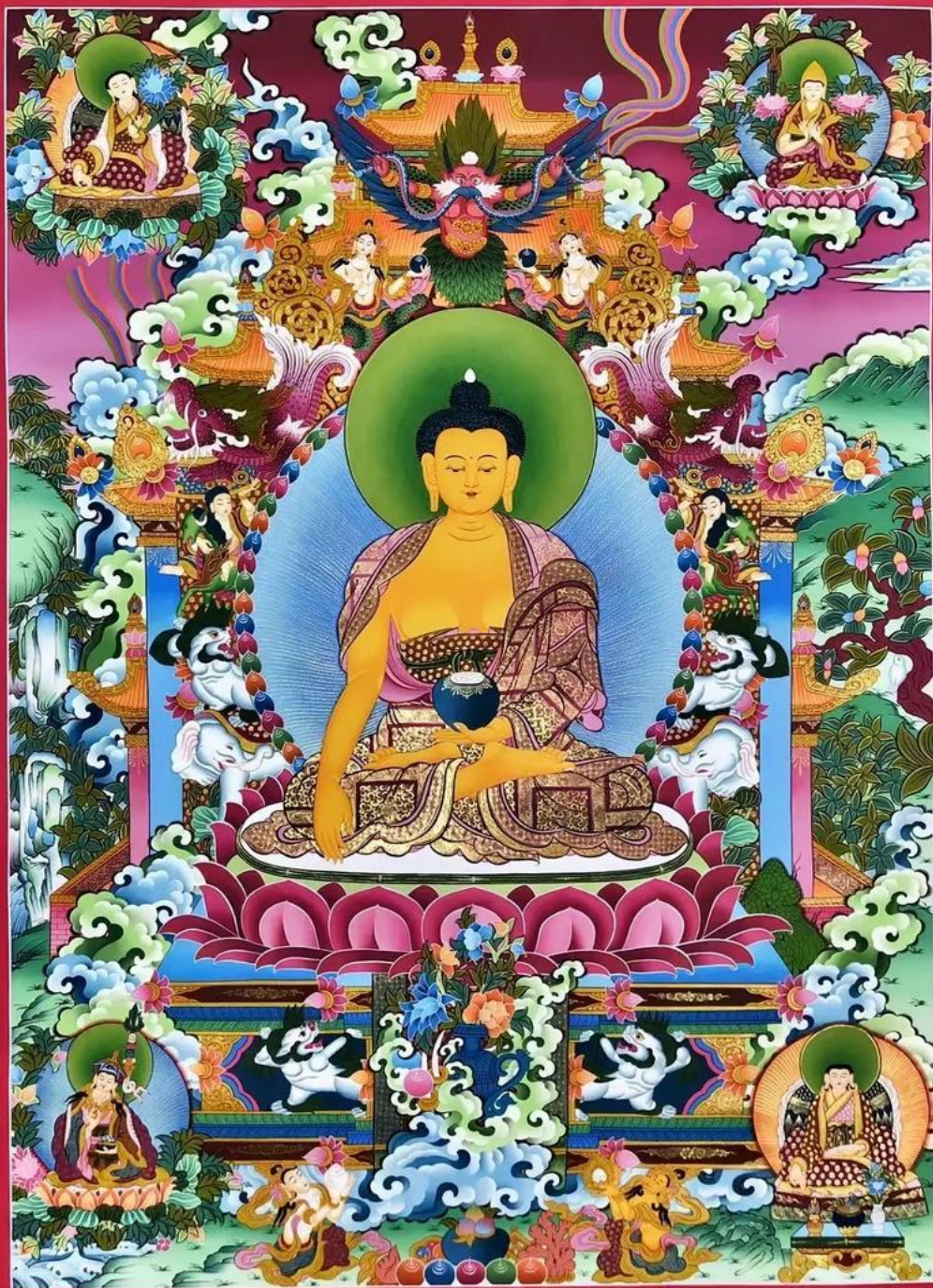


南无本师释迦牟尼佛

南无本师释迦牟尼佛

南无本师释迦牟尼佛





南 无 一 切 诸 如 来  
南 无 一 切 正 善 法  
南 无 一 切 贤 圣 僧

为度化一切如母有情众生  
请大家发无上殊胜菩提心



悟灵师兄组：

菩提心为因，大悲为根本，方便为究竟。

明能师兄组：

胎藏超越是我们修行的最终目标，  
金刚拳是保持坚固心智的方法  
威是修行达到一定境界后的自然展现。



# 胎藏超越

一、胎藏界中台八叶院之

四佛四菩萨的超越次第

二、金刚界根本成身会之

十六大菩萨生的超越次第



# 一、胎藏界中台八叶院四佛四菩萨的表意及次第超越的修行路径

——《大日经疏》第二十



东方“发心门”

南方“修行门”

西方“证菩提门”

北方“入无住涅槃圆  
满事业成就门”



# 胎藏界曼陀罗的中心坛城

## ——中台八叶院

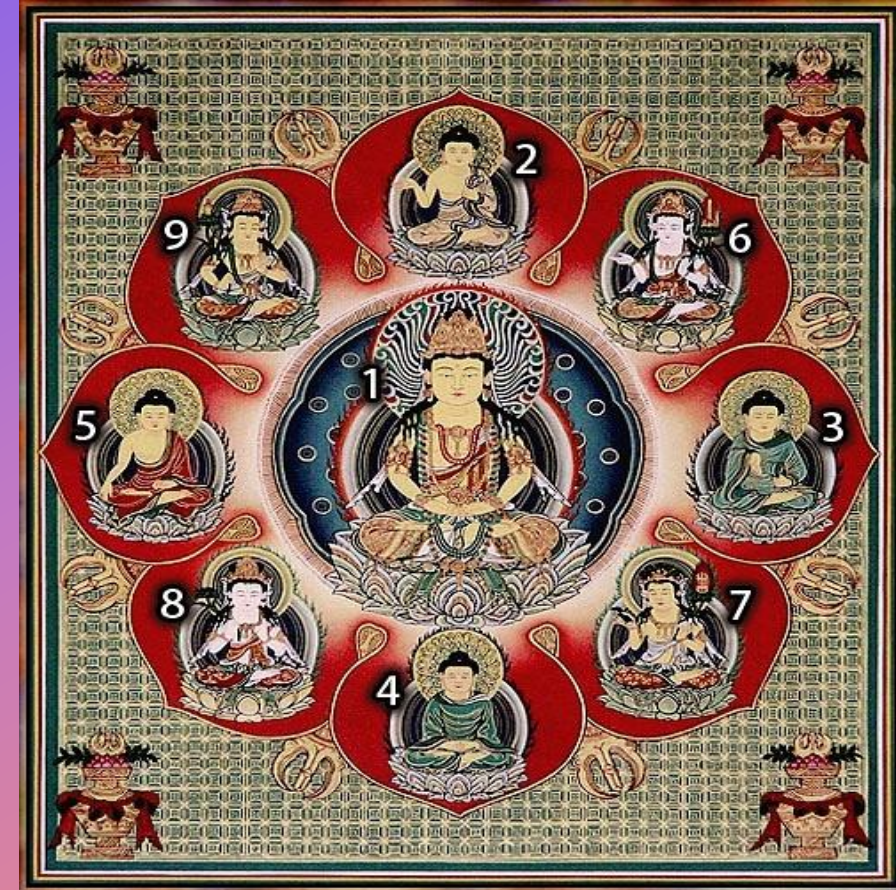
1. 中央大日如来
2. 东方宝幢如来
3. 南方开敷华如来
4. 西方无量寿如来
5. 北方天鼓雷音如来
6. 东南方普贤菩萨
7. 西南方文殊菩萨
8. 西北方观自在菩萨
9. 东北方弥勒菩萨

“正方四叶是如来四智  
隅角四叶是如来四行”





# 第一超越次第~东方发心门

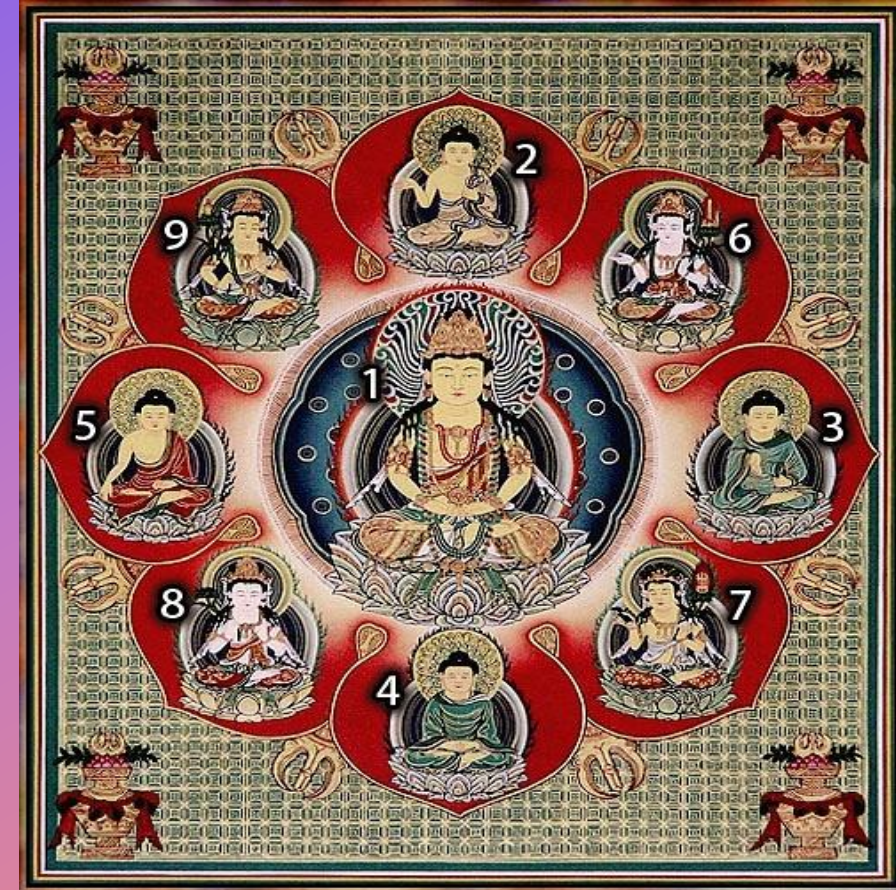


东方佛（果）位宝幢如来表意~发殊胜菩提心

东南方（因）位普贤菩萨表意~获菩提心的金刚威德



## 第二超越次第~南方修行门

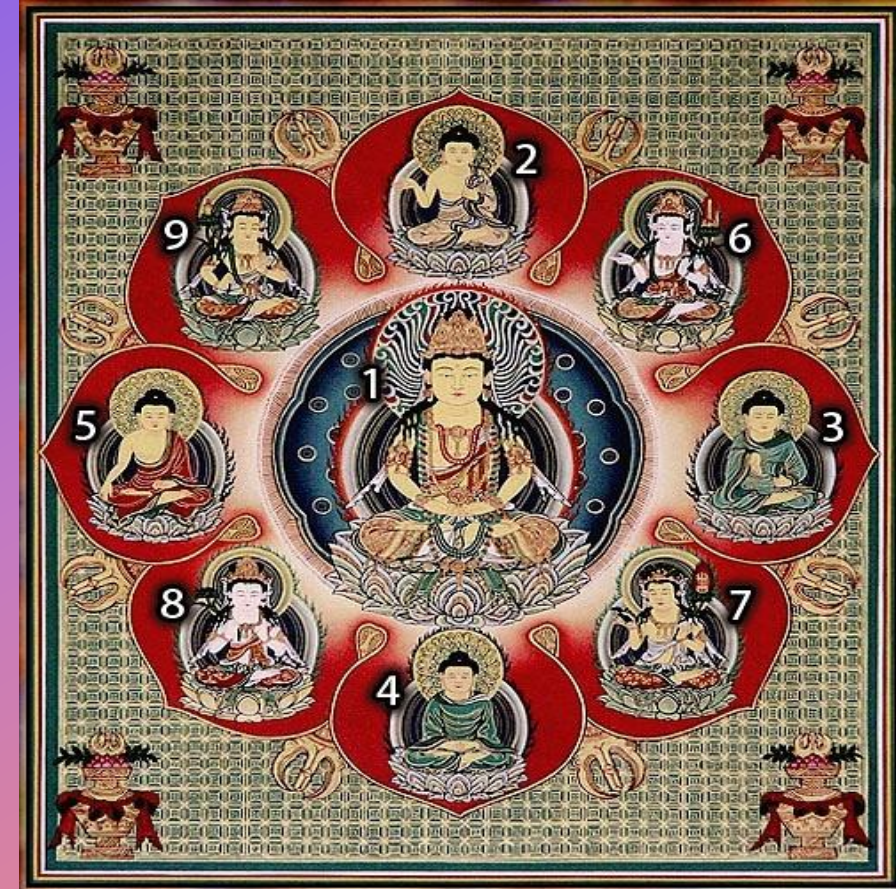


南方佛（果）位开敷华王如来表意~修行

西南方（因）位文殊菩萨表意~以般若妙慧获金刚拳的威德



## 第三超越次第~西方证菩提门

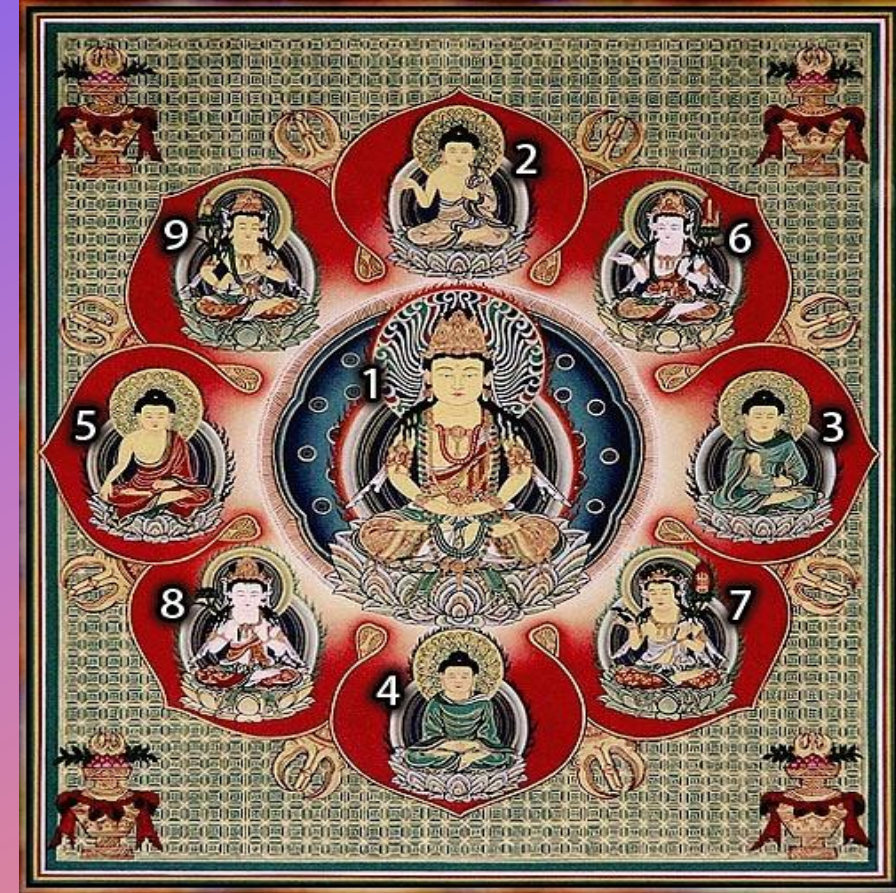


西方佛（果）位无量寿如来表意~证悟法界实相之佛

西北方（因）位观自在菩萨表意~获无畏之威德



## 第四超越次第~北方涅槃门



北方佛（果）位天鼓雷音佛表意~入无住涅槃而降服四魔

东北方（因）位弥勒菩萨表意~无住涅槃之德



中台八叶院之四佛四菩萨

由因果二方面（菩萨为因、佛为果）

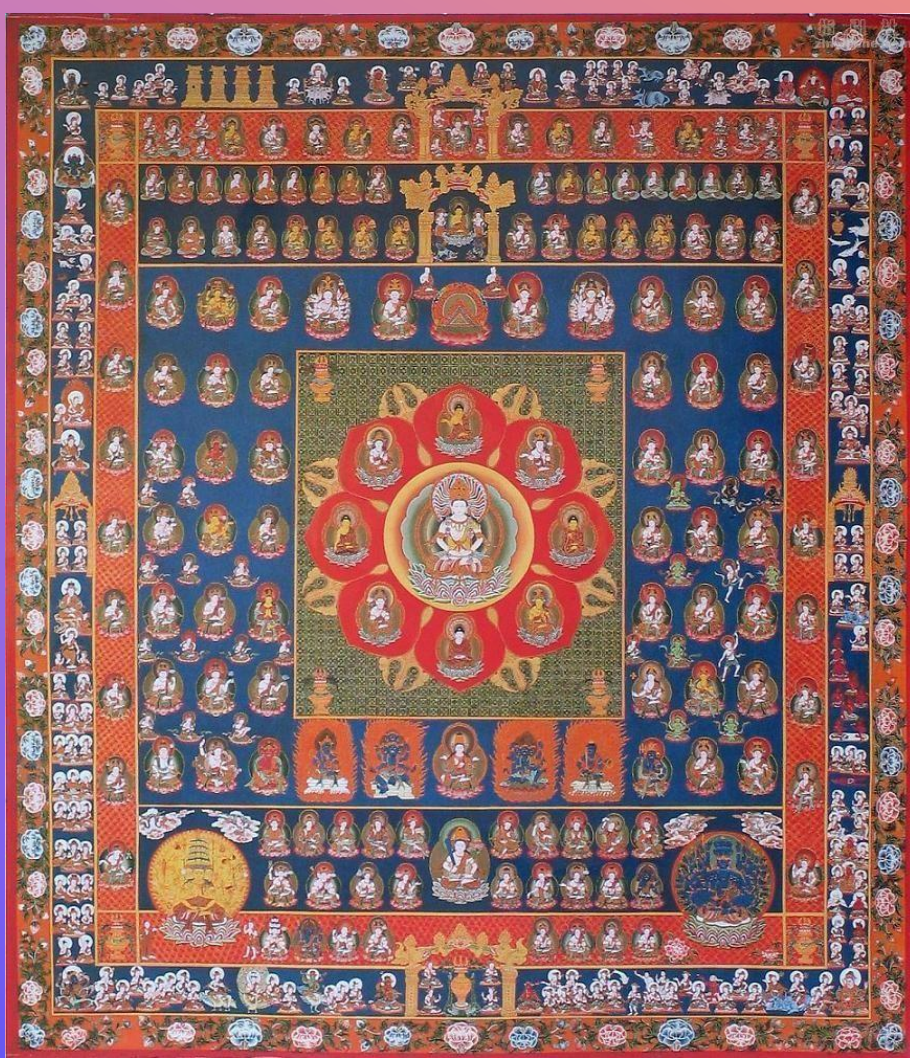
象征发心、修行、菩提、涅槃的四智四行

其归宿则不外乎

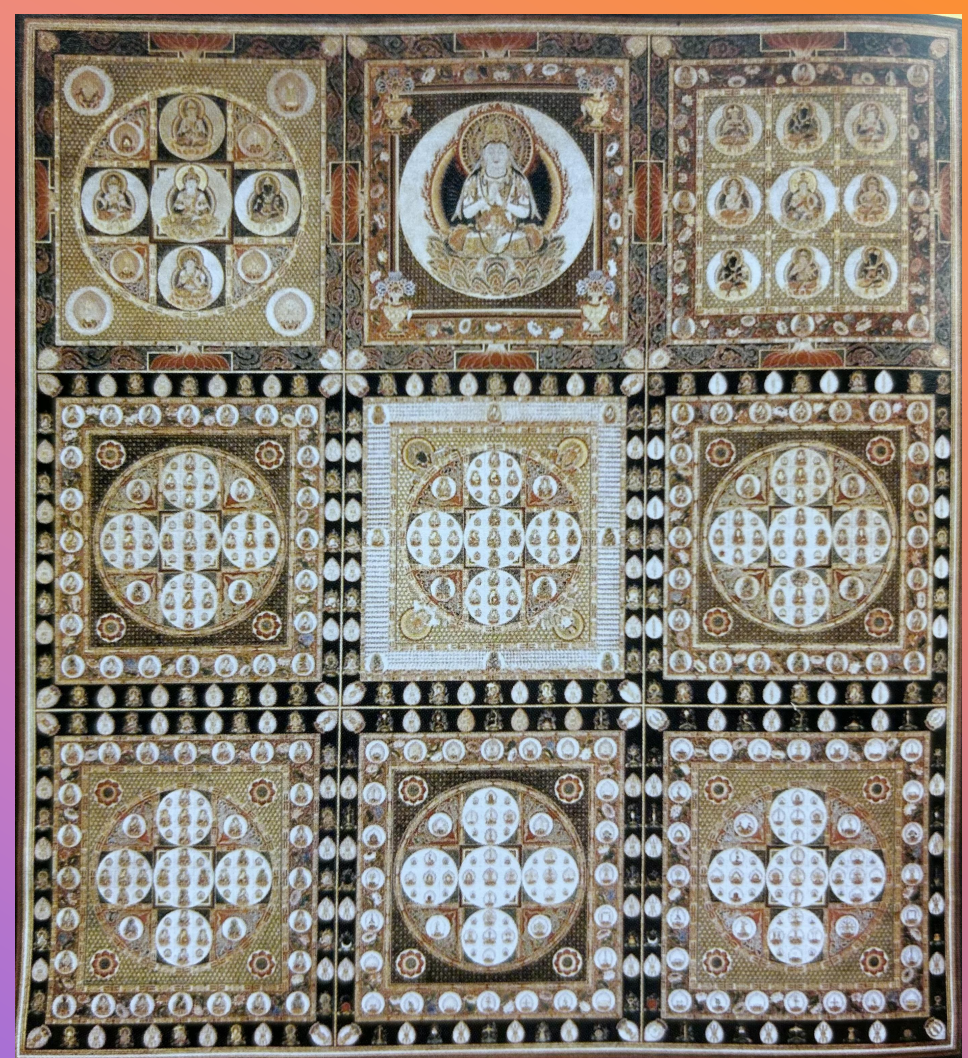
中央大日如来

一切即一





胎藏界曼陀罗



金刚界曼陀罗



是真言行者在修行过程中  
从金刚萨埵的发心位开始  
经过十六个次第  
出生因、行、证、入四转功德  
最终达到金刚拳的涅槃位  
直至成佛的过程

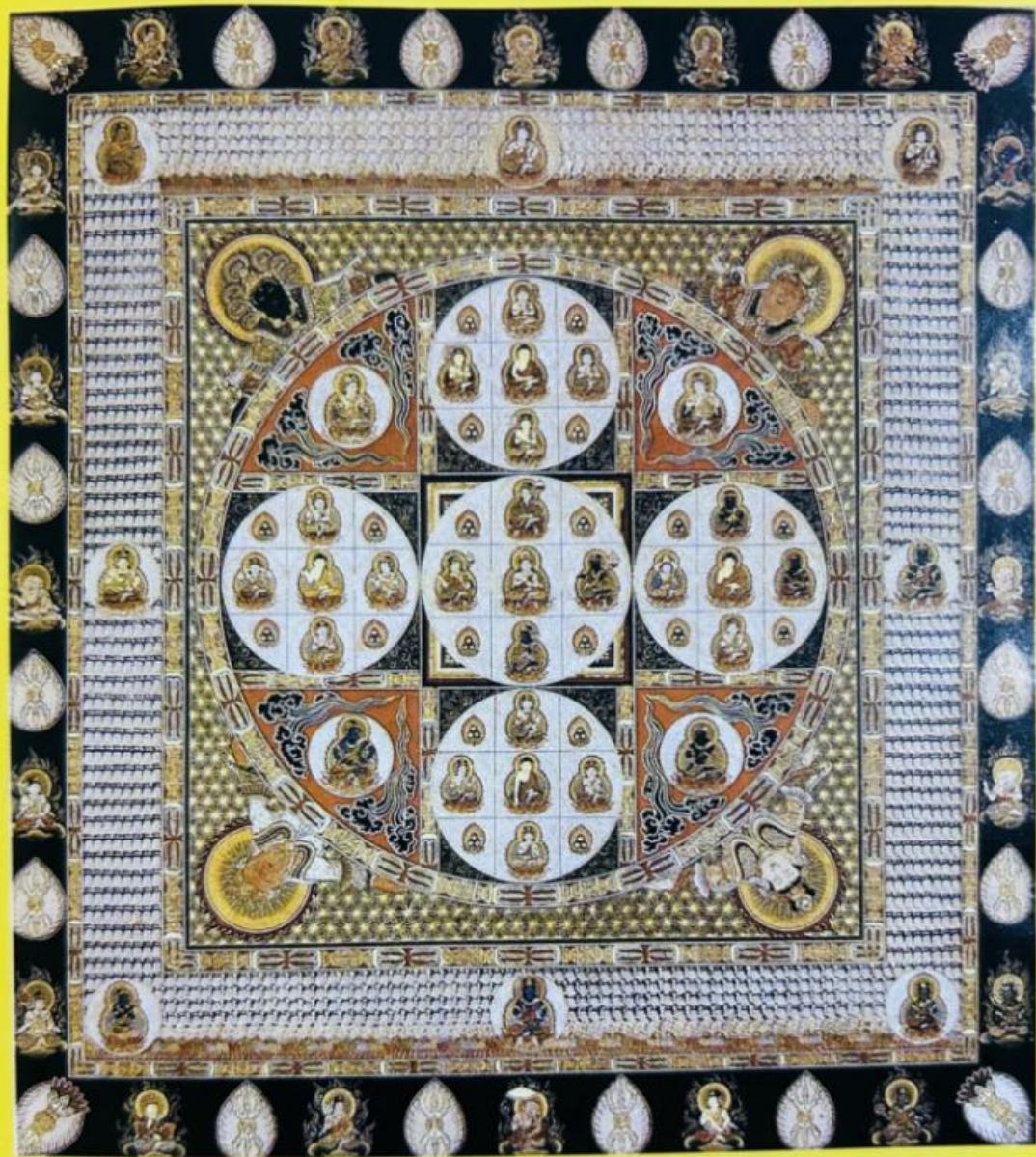
二、金刚界根本成身会之  
十六大菩萨生的超越次第



- 金剛界曼荼羅者  
就佛邊而顯如來之智德  
此是智曼荼羅、亦名果曼荼羅、亦名修生曼荼羅
- 胎藏法曼荼羅者  
就眾生邊而示理德  
此是理曼荼羅、亦名因曼荼羅、亦名本有曼荼羅
- 胎藏界從眾生煩惱欲處起，金剛界從佛果智上起。  
兩部曼陀羅，因其各個立場不同，故分為二樣。  
實則二而一，一而二，兩者一體也。



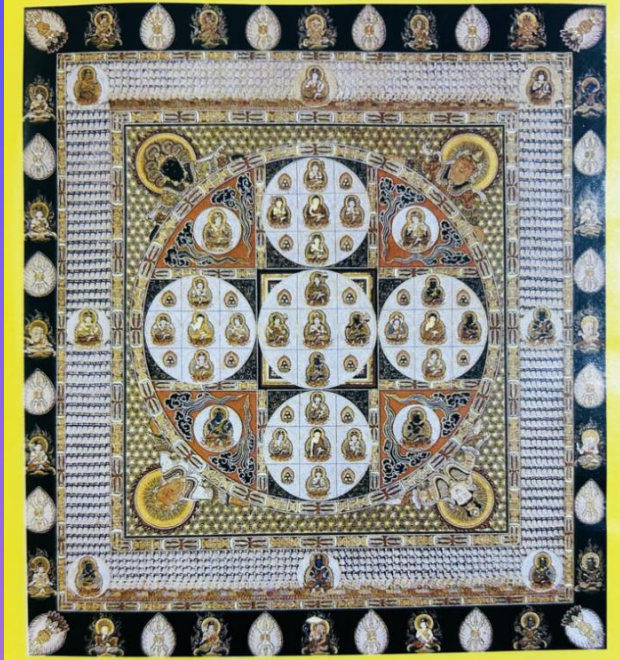
四印会	一印会	理趣会
供养会	成身会	降三世会
微细会	三昧耶会	降三世 三昧耶会



(现图) 成身会



此坛城是以大觉地展示 **佛果之实相**



(现图) 成身会

《佛地经》云：“妙生当知，有五种法，摄大觉地。何等  
为五？所谓清净法界、大圆镜智、平等性智、妙观察智，  
成所做智”。



# 金 刚 界

VS

# 胎 藏 界

- 东方阿閼佛四亲近菩萨：**发心门**

(金刚萨埵、金刚钩王、金刚爱、金刚喜菩萨)



- 东方发心门

- 南方宝生佛四亲近菩萨：**修行门**

(金刚宝、金刚光、金刚幢、金刚笑菩萨)



- 南方修行门

- 西方阿弥陀佛四亲近菩萨：**菩提门**

(金刚法、金刚利、金刚因、金刚语菩萨)



- 西方证菩提门

- 北方不空成就佛四亲近菩萨：**涅槃门**

(金刚业、金刚护、金刚牙、金刚拳菩萨)



- 北方入涅槃门



金刚萨埵菩萨



金刚爱菩萨



阿閼如来



金刚王菩萨



金刚喜菩萨

- 东方阿閼佛之四亲近菩萨：

金刚萨埵、金刚钩王、  
金刚爱、金刚喜菩萨

- 表意为“发心门”

- “三昧耶(本誓)萨埵”

——《初会金刚顶经》

“因、行、证、入”

“开、示、悟、入”

——不空三藏之《菩提心论》



金刚幢菩萨



金刚笑菩萨



宝生如来



金刚宝菩萨



金刚光菩萨

- 南方宝生佛之四亲近菩萨：

金刚宝、金刚光、  
金刚幢、金刚笑菩萨

- 表意为“修行门”
- “灌顶萨埵”

——《初会金刚顶经》

“因、行、证、入”  
“开、示、悟、入”

——不空三藏之《菩提心论》



金刚语菩萨



金刚利菩萨



无量寿如来



金刚因菩萨



金刚法菩萨

- 西方阿弥陀佛之四亲近菩萨：

金刚法、金刚利、  
金刚因、金刚语菩萨

- 表意为“菩提门”

- “智萨埵”

——《初会金刚顶经》

“因、行、证、入”

“开、示、悟、入”

——不空三藏之《菩提心论》



金刚护菩萨



金刚业菩萨



不空成就如来



金刚拳菩萨



金刚牙菩萨

- 北方不空成就佛四亲近菩萨：

金刚业、金刚护、  
金刚牙、金刚拳菩萨

- 表意为“涅槃门”

- “大事业萨埵”

——《初会金刚顶经》

“因、行、证、入”

“开、示、悟、入”

——不空三藏之《菩提心论》





金刚拳金刚

## 三、金刚拳菩萨

胎藏超越

与金刚拳菩萨的因缘

《略出经》：“由结金刚拳契故，  
能得一切诸契，获得悉地。”



金刚拳菩萨

金刚拳菩萨的“金刚拳印”

表持结合之德

成就一切之印契

标以拳之三摩耶形



## 四、诸佛菩萨的“威”

“云何诸佛菩萨威力。当知略有三种。一者**圣威力**。谓佛菩萨得定自在。依定自在随其所欲一切事。成心调柔故善修心。故是名圣威力。二者**法威力**。谓诸胜法有广大果有大胜利。是名法威力。此中法者。即是六种波罗蜜多。所谓布施乃至般若。如是诸法有大威力。名法威力。三者**俱生威力**。谓佛菩萨先集广大福德资粮。证得俱生甚希奇法。是名俱生威力。”

——《瑜伽师地论》卷第三十七

# 回 向

愿以此功德。庄严佛净土。  
上报四重恩。下济三途苦。  
普愿尽法界。沉溺诸有情。  
若有见闻者。悉发菩提心。  
尽此一报身。同生极乐国。