

胎藏超越-金刚拳-威

显密禅修学院

课程编辑组员：第一组

第二小组：明能、明显、悟华

讲 师：明能





祈请金刚上师带安来！

顶礼金刚上师带安来！

皈依金刚上师带安来！

南無本師釋迦牟尼佛



无上甚深微妙法，百千万劫难遭遇
我今见闻得受持，愿解如来真实义
为度化无量众生，请大家一起
发无上殊胜菩提心！

胎藏超越是我们修行的最终目标；
金刚拳是保持坚固心智的方法
威是修行达到一定境界后的自然展现。



什么是胎藏超越？

胎藏界象征着我们内在的佛性。

佛性被无明、执着和烦恼遮蔽，无法显现。

超越胎藏界即是显现内在的佛性。



胎藏超越的意义

超越胎藏界不仅是自我觉悟，更是为了利益他人。

通过修行，我们净化心灵，最终达到觉悟。

佛性显现后，我们传播慈悲与智慧。



如何实现胎藏超越？

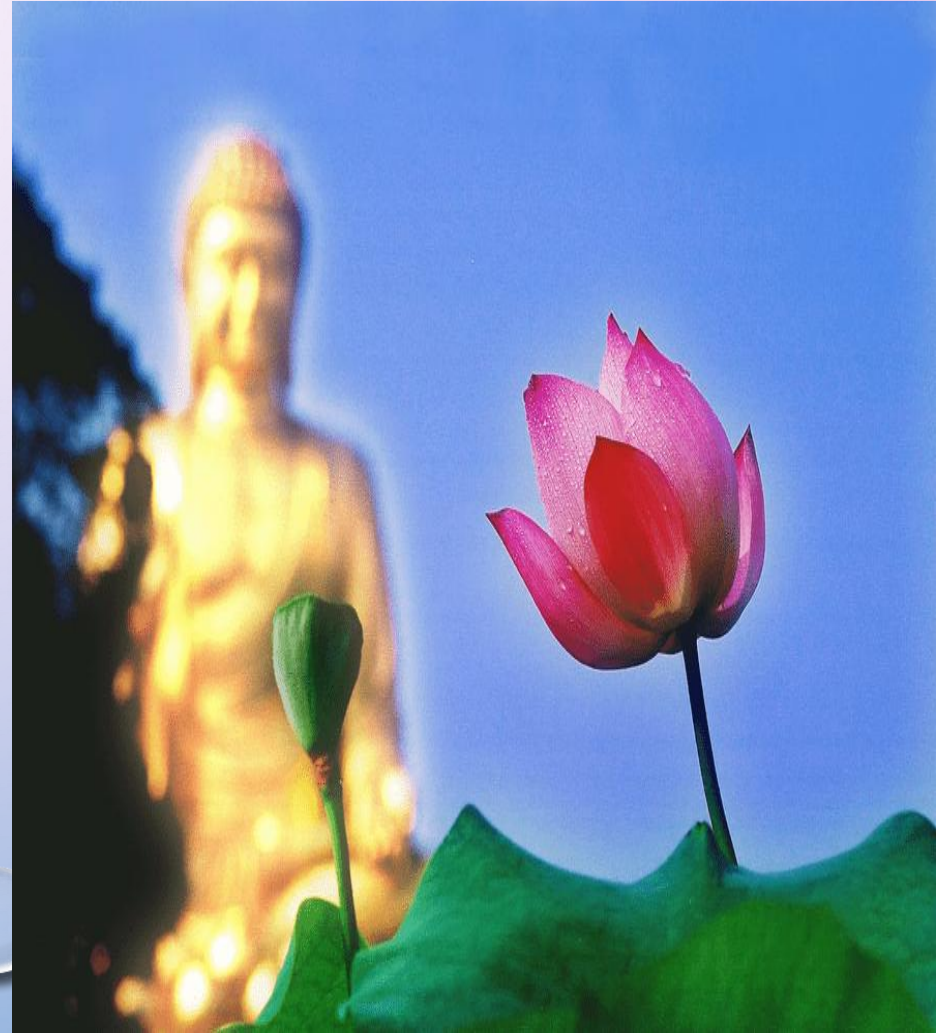
依止上师：依止具德上师，避免修行中的迷误。

发菩提心：发愿利益一切众生，超越个人限制。

戒定慧三学：净化身心，破除无明。

修习金刚拳，持咒，仪轨：培养心智，净化内心

观修曼荼罗



金刚拳——达成目标的方法

金刚拳的象征意义

金刚拳象征坚不可摧的力量和专注的意志。
帮助修行者在修行中保持不动摇的决心。

金刚拳与胎藏超越

金刚拳是修行者的内在支柱，帮助克服内心的障碍。
通过金刚拳的修持，积聚内心力量，逐步移开障碍。



威——修行的成果

威是修行者通过长期修持后，自然展现的力量和庄严。
威德来自内心深处，感化并影响他人。

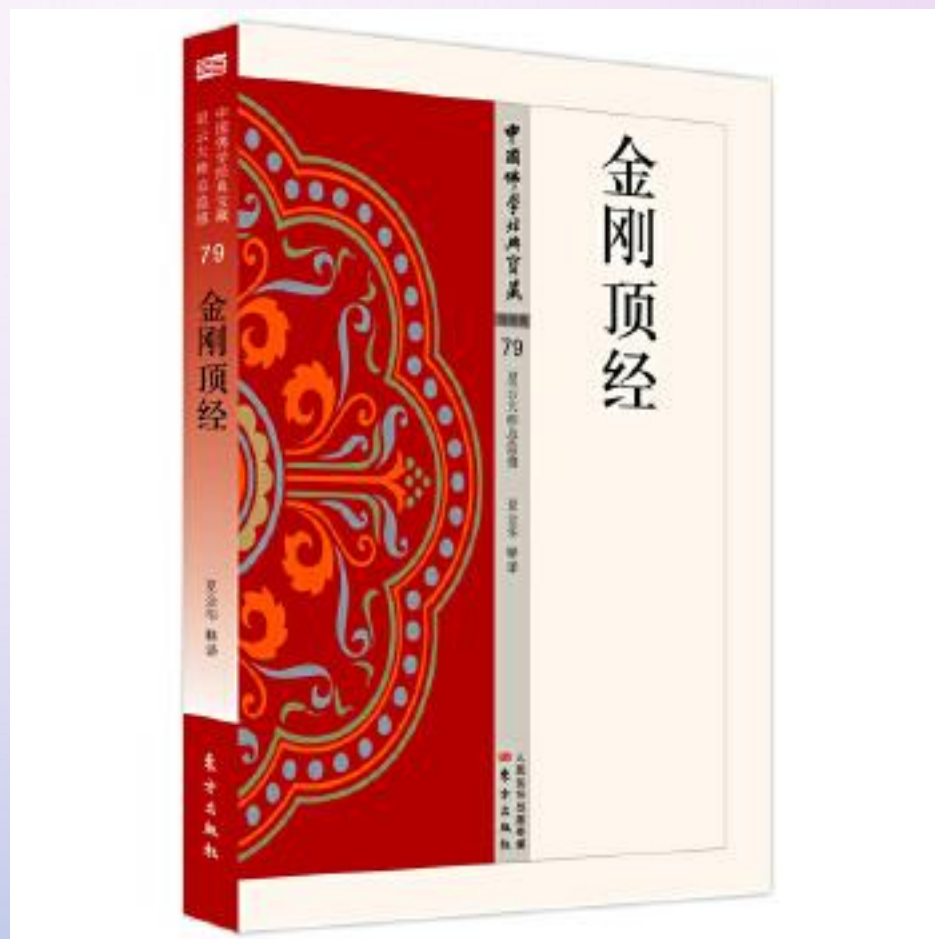
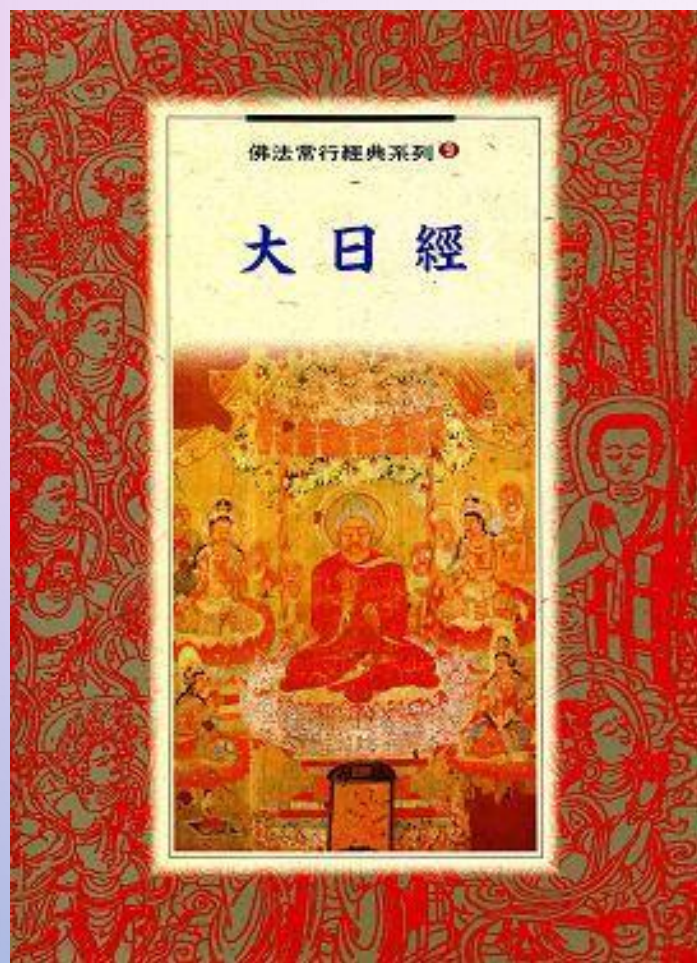
威不仅影响自身平静，还影响周围的人。
通过威德，修行者引导他人走向觉悟。



三者之间的关系

胎藏超越是目标，金刚拳是实现方法，威是最终成果。
通过金刚拳的修持，我们逐步超越胎藏界，显现佛性。
佛性显现后，威德自然展现。





回向

愿以此功德。庄严佛净土。
上报四重恩。下济六凡苦。
若有法界众。悉修菩提行。
尽此一报身。同生极乐国。

